

Liberté • Égalité • Fraternité
RÉPUBLIQUE FRANÇAISE

PREFET DE LA HAUTE-SAÔNE

Vu pour être annexé à
notre arrêté de ce jour.
VESOUL, le 26 JAN. 2015
Le Préfet

François HAMET

Plan de prévention du risque d'inondation (PPRi)
par débordement de la rivière « l'Ognon » de part et d'autre de la ville de Lure

Communes concernées : Lure, Roye, Vouhenans, Magny-Vernois, Vy-lès-Lure

4 – PLANS DES ALEAS

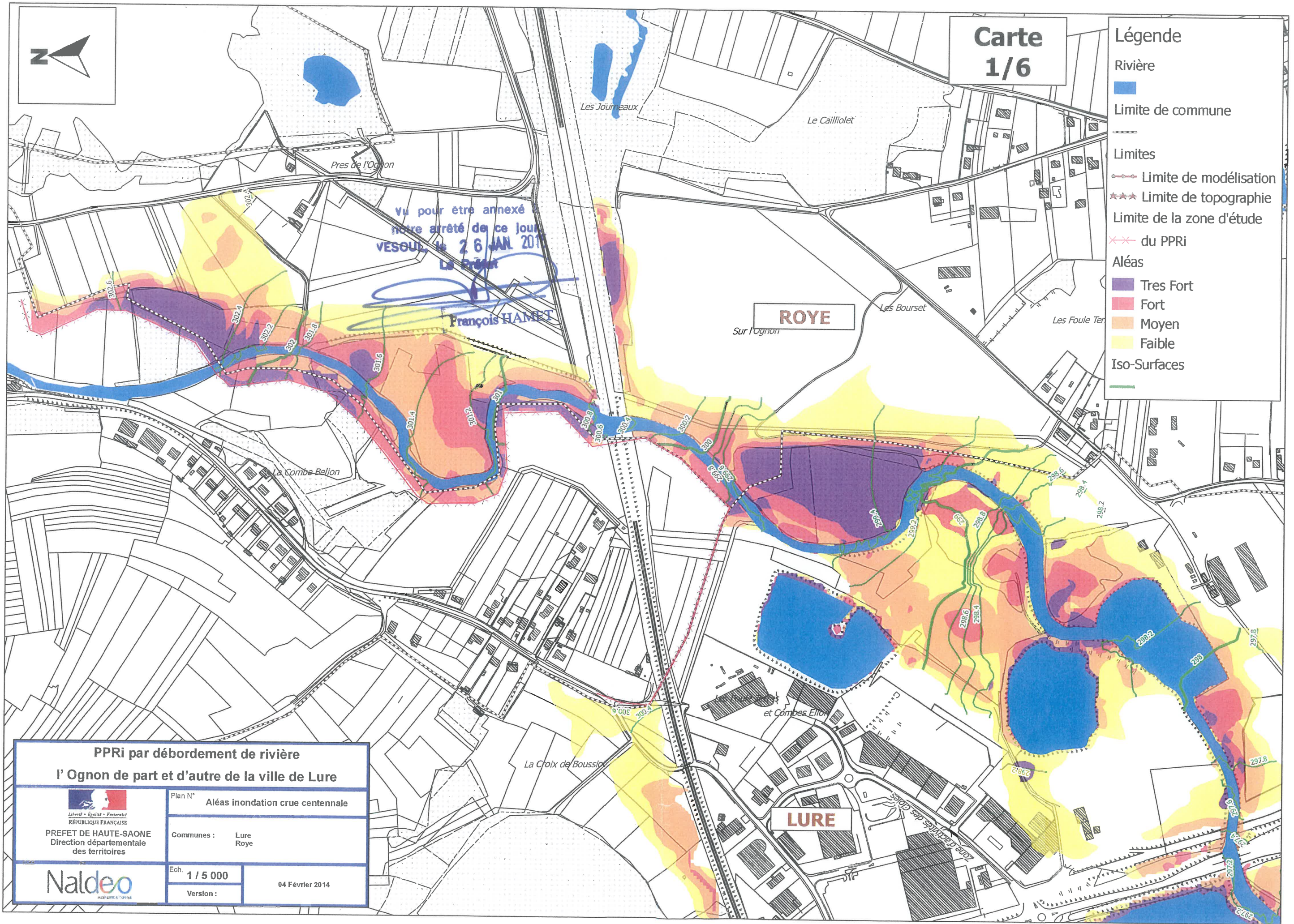
Direction départementale
des territoires de la Haute-Saône

Naldeo
INGÉNIEURS & CONSULTANTS

Carte 1/6

Légende

- Rivière
- Limite de commune
- Limites
 - Limite de modélisation
 - *** Limite de topographie
 - Limite de la zone d'étude
 - ××× du PPRi
- Aléas
 - Tres Fort
 - Fort
 - Moyen
 - Faible
- Iso-Surfaces



Vu pour être annexé
notre arrêté de ce jour
VESGUL le 26 JAN 2014
La Préfet

François HAMET

PPRi par débordement de rivière
l' Ognon de part et d'autre de la ville de Lure

Liberté • Égalité • Fraternité
RÉPUBLIQUE FRANÇAISE
PREFET DE HAUTE-SAONE
Direction départementale
des territoires

Plan N° Aléas inondation crue centennale

Communes : Lure
Roye

Ech. 1 / 5 000

Version : 04 Février 2014

Naldeo

PPRI par débordement de rivière
l'Ognon de part et d'autre de la ville de Lure



PREFET DE HAUTE-SAONE
 Direction départementale
 des territoires

Naldeo
Ingénierie & Conseil

Plan N° Aléas inondation crue centennale

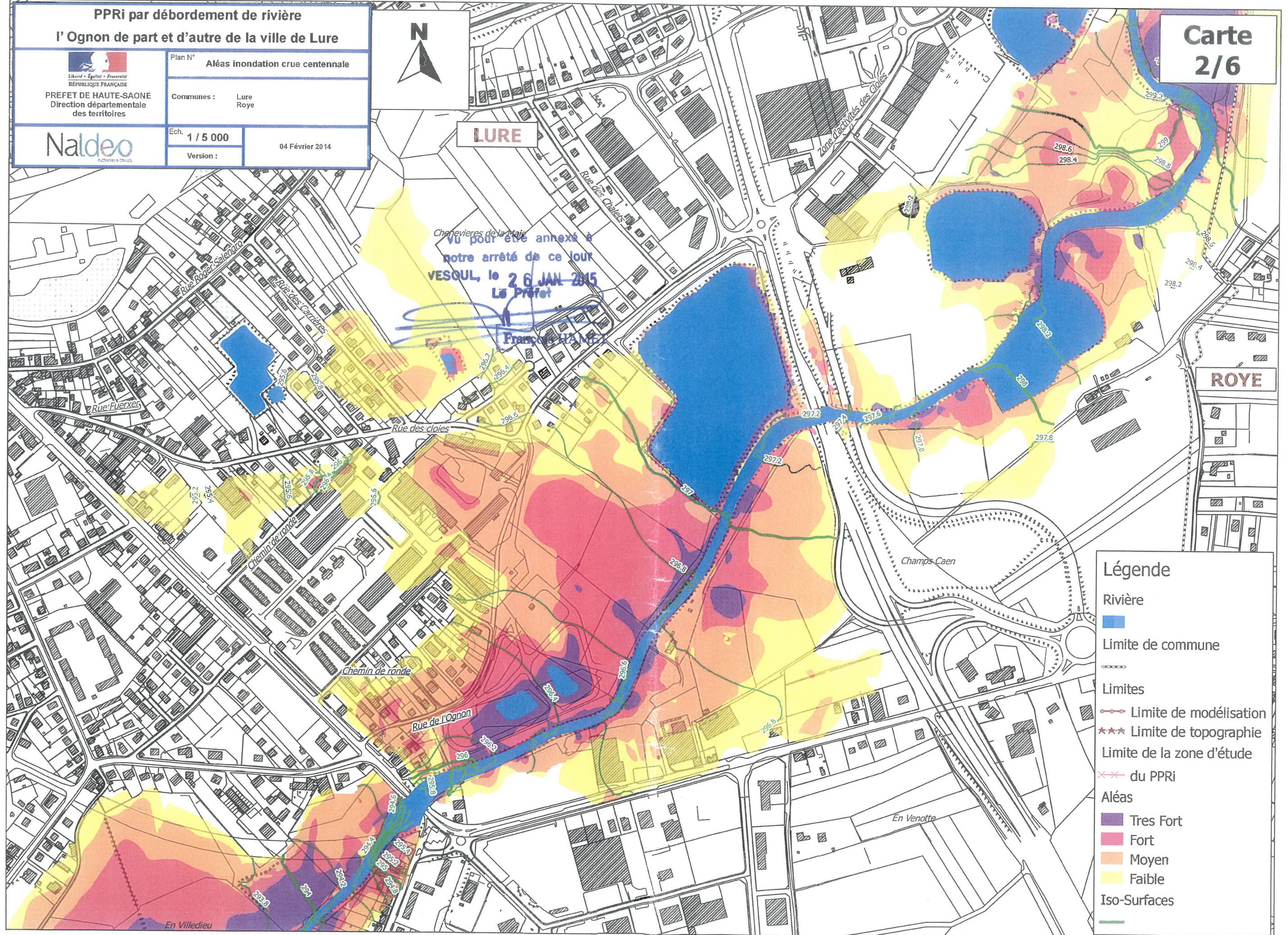
Communes : Lure
 Roye

Ech. 1 / 5 000

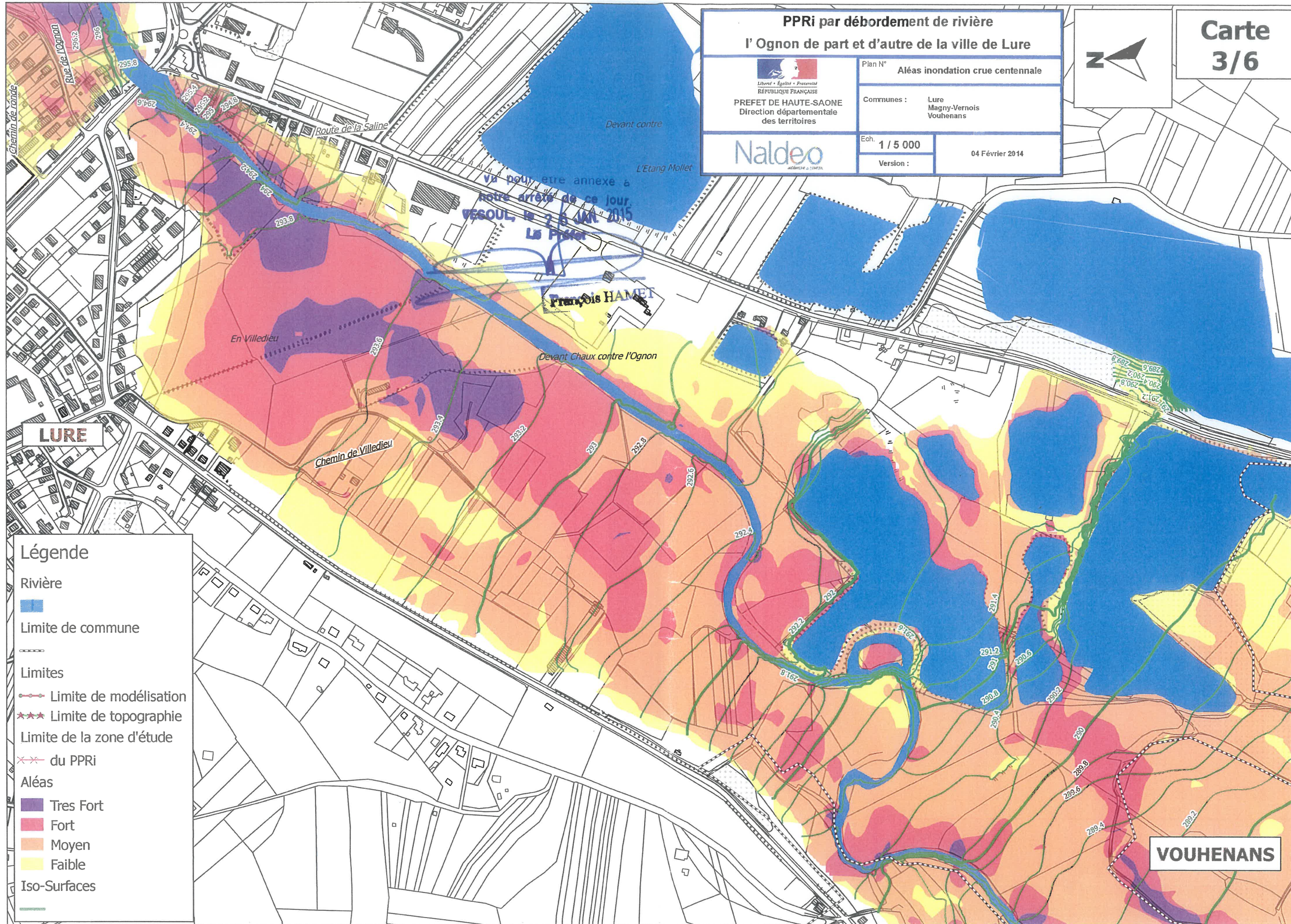
Version : 04 Février 2014

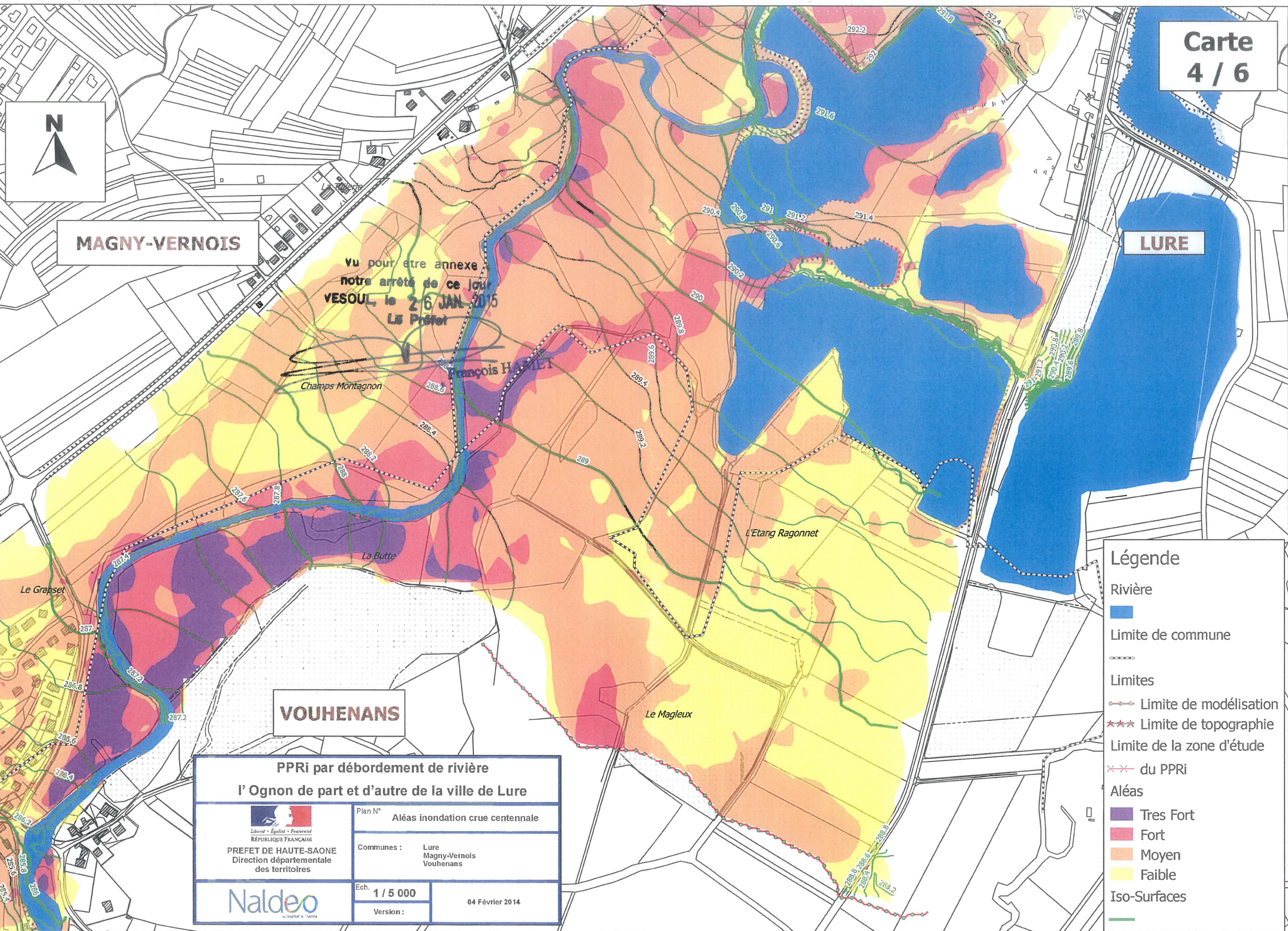


Carte
2/6



- Légende**
- Rivière
 - Limite de commune
 - Limites
 - ○ ○ ○ Limite de modélisation
 - ★ ★ ★ ★ Limite de topographie
 - — — — Limite de la zone d'étude
 - × × × × du PPRI
 - Aléas
 - Tres Fort
 - Fort
 - Moyen
 - Faible
 - Iso-Surfaces





MAGNY-VERNOIS

LURE

VOUHENANS

Vu pour être annexé
notre arrêté de ce jour
VESOUL, le 26 JAN 2015
Le Préfet

François HAMLET

Champs Montagnon

La Butte

L'Etang Ragonnet

Le Magleux

Le Grapset

PPri par débordement de rivière l' Ognon de part et d'autre de la ville de Lure	
 Liberté • Egalité • Fraternité RÉPUBLIQUE FRANÇAISE	Plan N° Aléas inondation crue centennale
PREFET DE HAUTE-SAONE Direction départementale des territoires	Communes : Lure Magny-Vernois Vouhenans
	Ech. 1 / 5 000 Version : 04 Février 2014

Légende

- Rivière
- Limite de commune
- Limites
 - Limite de modélisation
 - *** Limite de topographie
 - Limite de la zone d'étude
 - xxx du PPRI
- Aléas
 - Tres Fort
 - Fort
 - Moyen
 - Faible
- Iso-Surfaces

PPri par débordement de rivière
l' Ognon de part et d'autre de la ville de Lure

Plan N° Aléas inondation crue centennale

Communes : Magny-Vernois
 Vouhenans
 Vy-lès-Lure

Ech. 1 / 5 000

Version : 04 Février 2014

Naldeo
Modélisation & Croquis

Vu pour être annexé à
 notre arrêté de ce jour
RESOUL, le 26 JAN 2015
 Le Préfet

VOUHENANS

Francis HAMET

Le Grapese

Champs Grenier

Les Ronchamps

Les Fougeres

MAGNY-VERNOIS

VY-LES-LURE

Légende

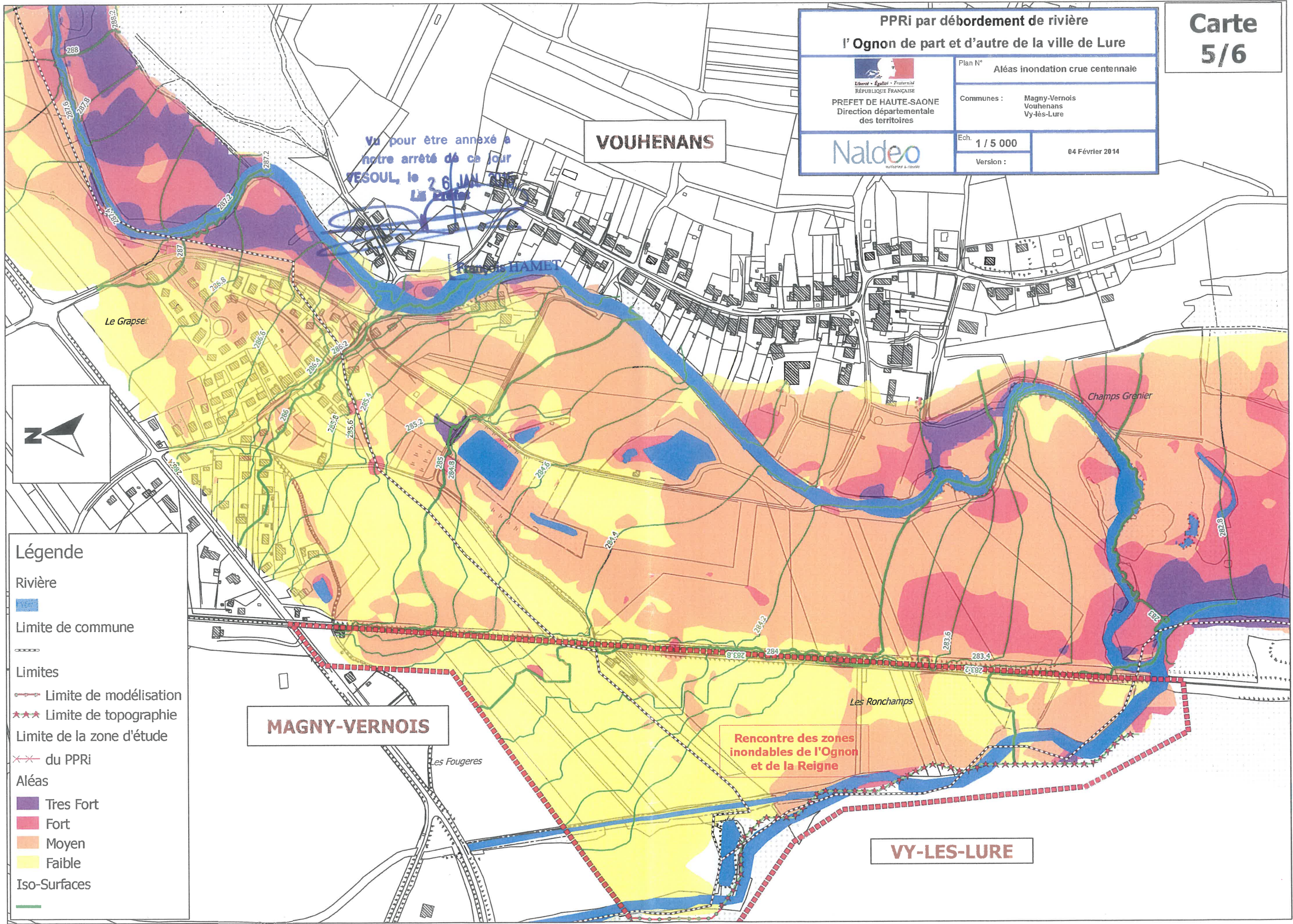
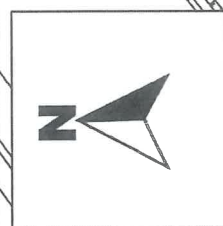
Rivière

Limite de commune

Limites
 Limite de modélisation
 Limite de topographie
 Limite de la zone d'étude
 du PPRi

Aléas
 Tres Fort
 Fort
 Moyen
 Faible

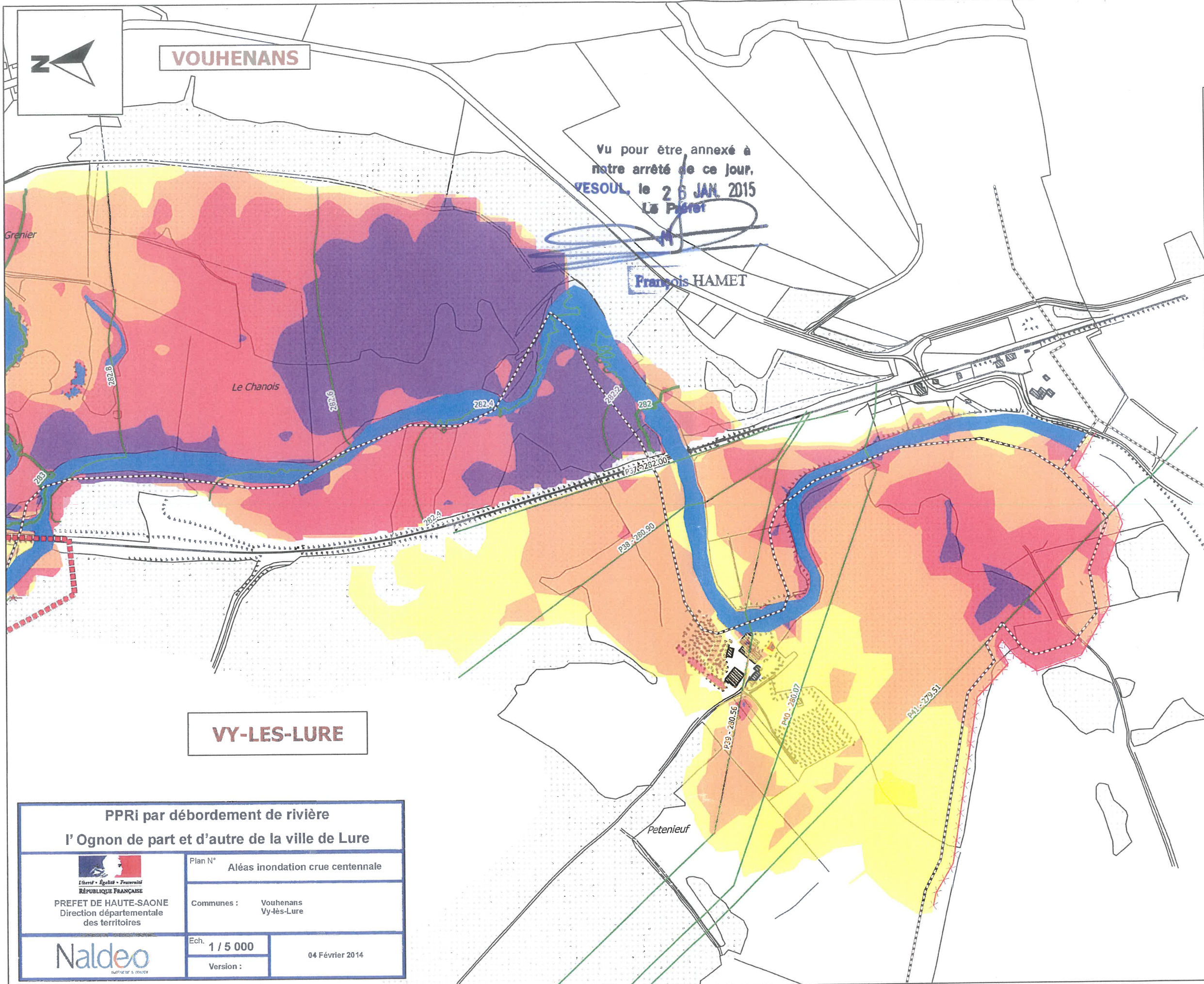
Iso-Surfaces



Rencontre des zones
 inondables de l'Ognon
 et de la Reigne

Légende

- Rivière
- Limite de commune
- Limites
 - Limite de modélisation
 - ★—★ Limite de topographie
- Limite de la zone d'étude
- du PPRi
- Aléas
 - Tres Fort
 - Fort
 - Moyen
 - Faible
- Iso-Surfaces



VOUHENANS

VY-LES-LURE

**PPRi par débordement de rivière
l'Ognon de part et d'autre de la ville de Lure**



PREFET DE HAUTE-SAONE
Direction départementale
des territoires



Plan N°	Aléas inondation crue centennale	
Communes :	Vouhenans	Vy-ès-Lure
Ech.	1 / 5 000	
Version :		04 Février 2014