

# PLAN DE PREVENTION DU RISQUE INONDATION SAONE AMONT

## Cru de référence



Liberté • Égalité • Fraternité  
RÉPUBLIQUE FRANÇAISE  
PRÉFÈTE DE LA HAUTE-SAÛNE

Direction Départementale des  
Territoires de la Haute-Saône



### Cartographie des zones urbanisées et des enjeux

N° planche 31

Commune(s) concernée(s) :  
Fleurey-les-Faverney, Amoncourt  
Conflandey

Source :  
Base de Données de l'EPTB Doubs Saône  
BD Topo IGN  
BD Ortho IGN  
BD Parcellaire IGN

0 100 200



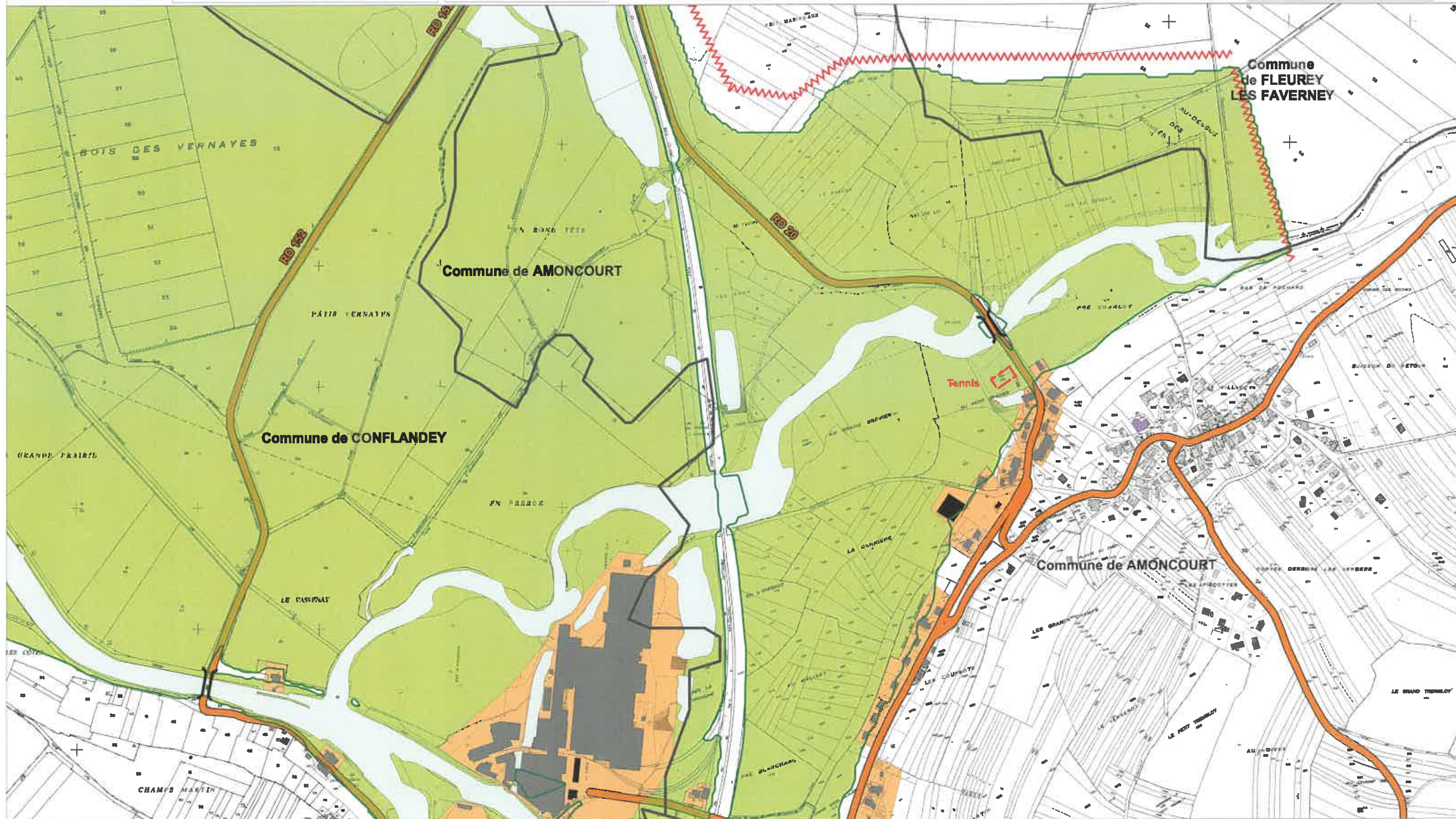
Version du : 23/03/2017

- Zone urbaine dense
- Zone moyennement urbanisée  
ou bâtiment isolé
- Zone non urbanisée (Zone  
d'expansion des crues)
- Saône et cours d'eau secondaires
- Limites communales

### Usage des bâtiments

- Habitation ou indifférencié
- Bâtiment agricole
- Bâtiment commercial
- Bâtiment scolaire ou périscolaire
- Bâtiment industriel
- Station d'épuration
- Mairie

- Centres de secours
- Limite de la zone d'étude
- Transformateurs électriques
- Principaux axes routiers
- Ponts



# PLAN DE PREVENTION DU RISQUE INONDATION SAONE AMONT

## Crue de référence

### Cartographie des zones urbanisées et des enjeux

0 100 200



Version du : 23/03/2017

- Zone urbaine dense
- Zone moyennement urbanisée ou bâtiment isolé
- Zone non urbanisée (Zone d'expansion des crues)
- Saône et cours d'eau secondaires
- Limites communales

#### Usage des bâtiments

- Habitation ou indifférencié
- Bâtiment agricole
- Bâtiment commercial
- Bâtiment scolaire ou périscolaire
- Bâtiment industriel
- Station d'épuration
- Mairie

- Centres de secours
- Limite de la zone d'étude
- Transformateurs électriques
- Principaux axes routiers
- Ponts



Liberté • Égalité • Fraternité  
RÉPUBLIQUE FRANÇAISE  
PRÉFÈTE DE LA HAUTE-SAÛNE

Direction Départementale des Territoires de la Haute-Saône

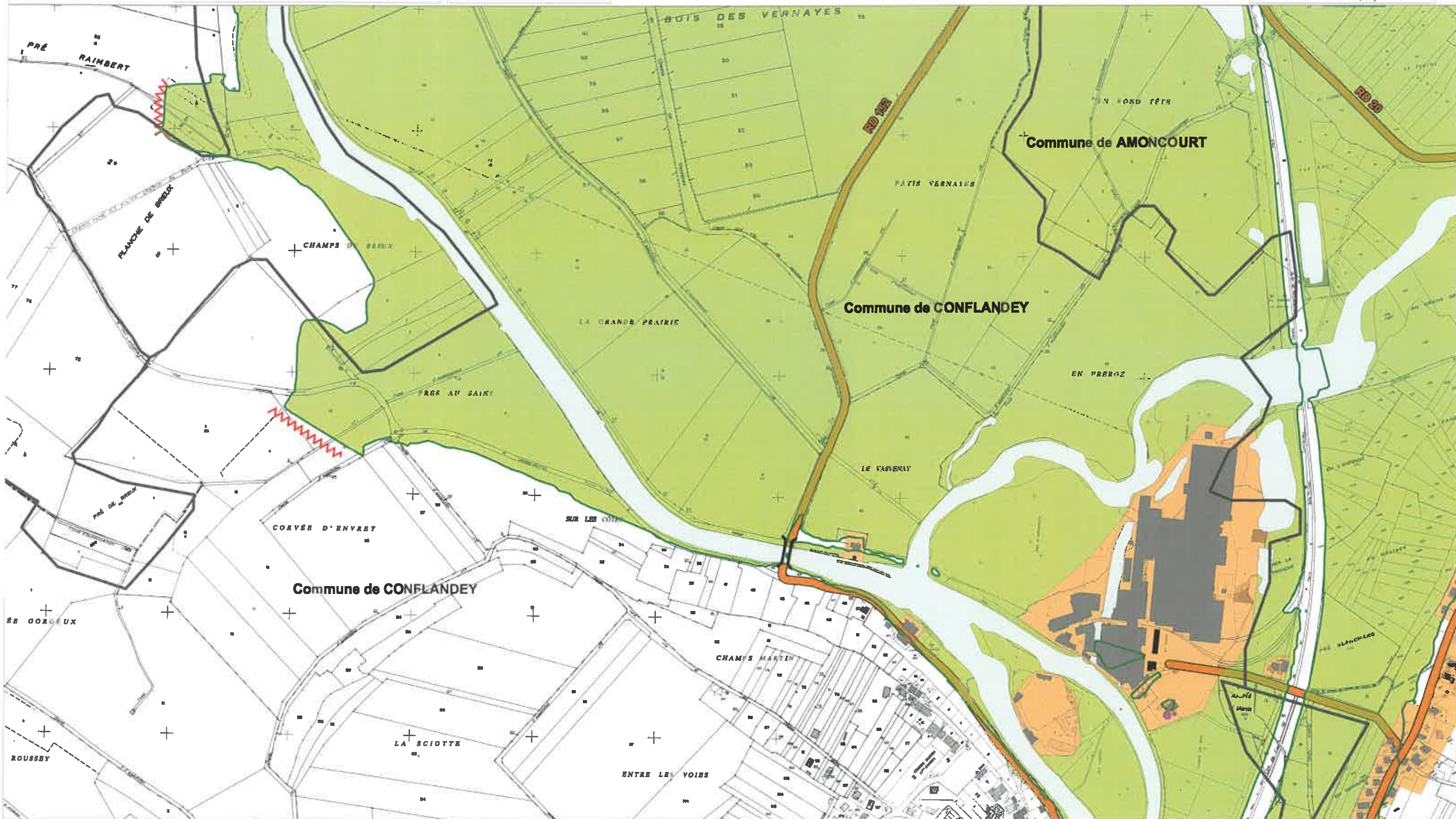


Service Territoires Urbains

#### N° planche 32

Commune(s) concernée(s) :  
Purgerot, Amoncourt, Conflandey  
Chargey-les-Port

Source :  
Base de Données de l'EPTB Doubs Saône  
BD Topo IGN  
BD Ortho IGN  
BD Parcellaire IGN



# PLAN DE PREVENTION DU RISQUE INONDATION SAONE AMONT

## Crue de référence



Liberté • Égalité • Fraternité  
RÉPUBLIQUE FRANÇAISE  
PRÉFÈTE DE LA HAUTE-SAÛNE

Direction Départementale des  
Territoires de la Haute-Saône



### Cartographie des zones urbanisées et des enjeux

N° planche 33

Commune(s) concernée(s) :  
Conflanday, Amoncourt, Chaux-les-Port

Source :  
Base de Données de l'EPTB Doubs Saône  
BD Topo IGN  
BD Ortho IGN  
BD Parcellaire IGN

0 100 200



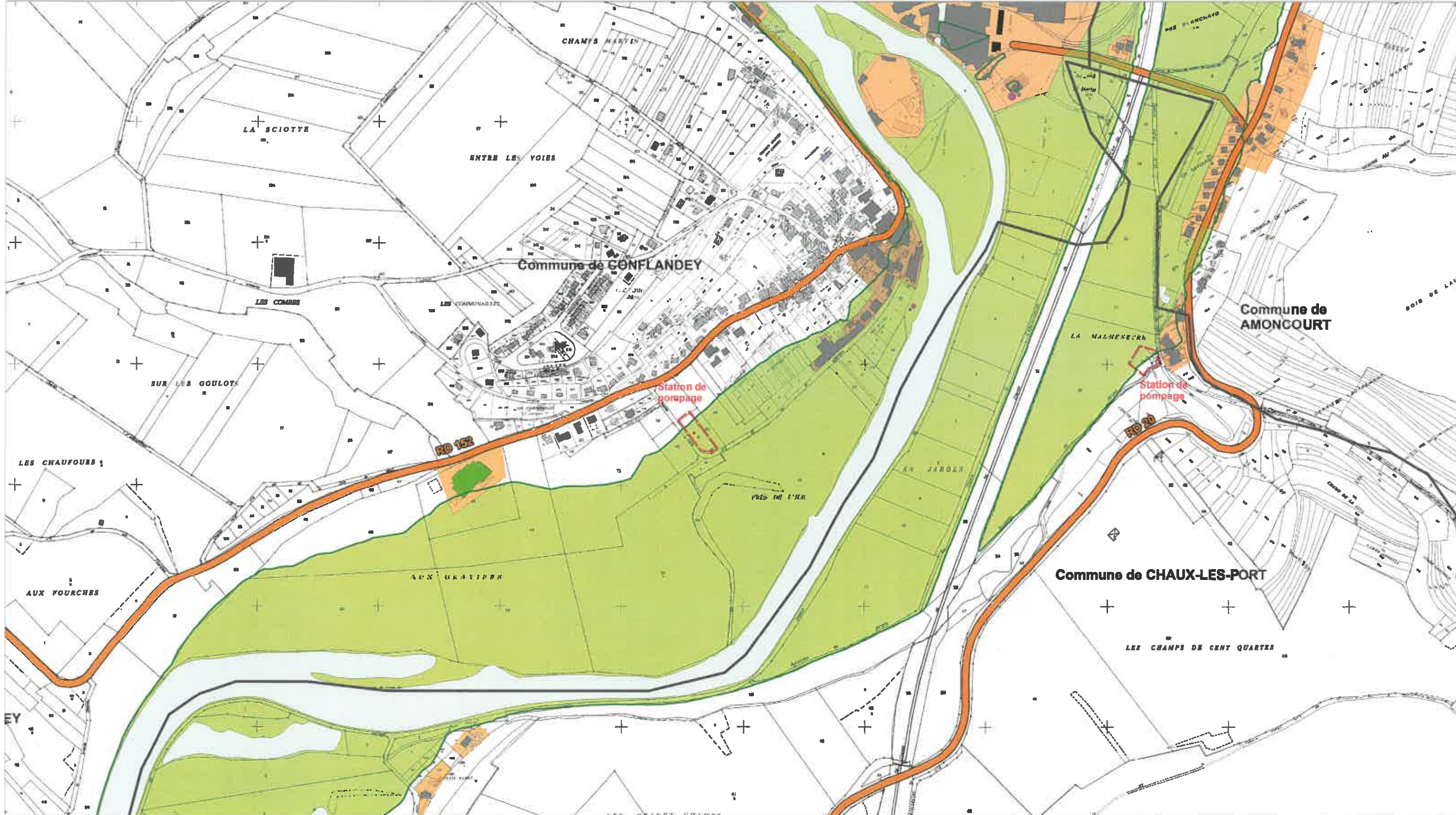
Version du : 23/03/2017

- Zone urbaine dense
- Zone moyennement urbanisée  
ou bâtiment isolé
- Zone non urbanisée (Zone  
d'expansion des crues)
- Saône et cours d'eau secondaires
- Limites communales

#### Usage des bâtiments

- Habitation ou indifférencié
- Bâtiment agricole
- Bâtiment commercial
- Bâtiment scolaire ou périscolaire
- Bâtiment industriel
- Station d'épuration
- Mairie

- Centres de secours
- Limite de la zone d'étude
- Transformateurs électriques
- Principaux axes routiers
- Ponts



# PLAN DE PREVENTION DU RISQUE INONDATION SAONE AMONT

## Crue de référence



Liberté • Égalité • Fraternité  
**RÉPUBLIQUE FRANÇAISE**  
 PRÉFÈTE DE LA HAUTE-SAÔNE

Direction Départementale des Territoires de la Haute-Saône



### Cartographie des zones urbanisées et des enjeux

N° planche 34

Commune(s) concernée(s) :  
 Conflandey, Chaux-les-Port

Source :  
 Base de Données de l'EPTB Doubs Saône  
 BD Topo IGN  
 BD Ortho IGN  
 BD Parcellaire IGN

0 100 200



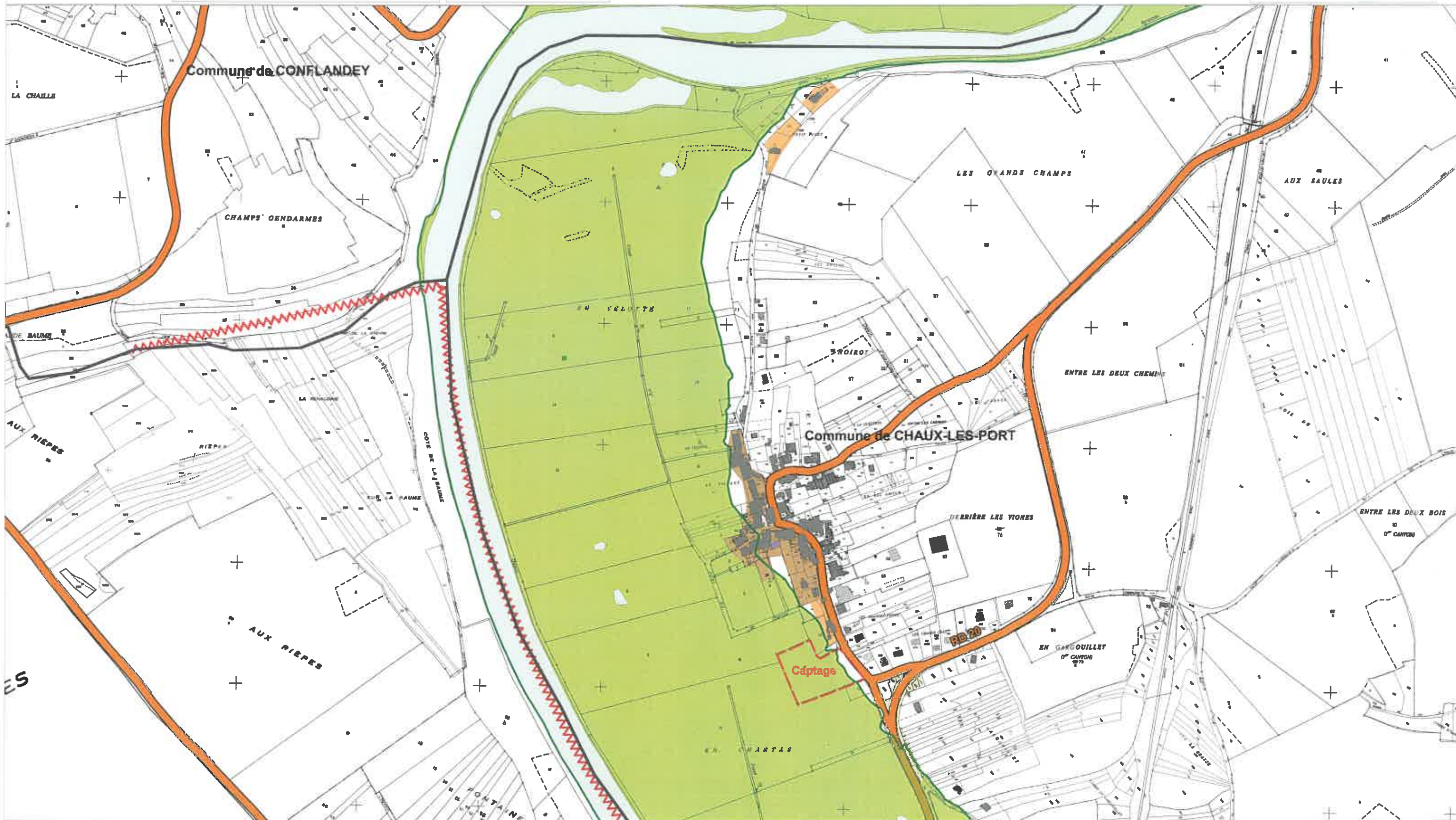
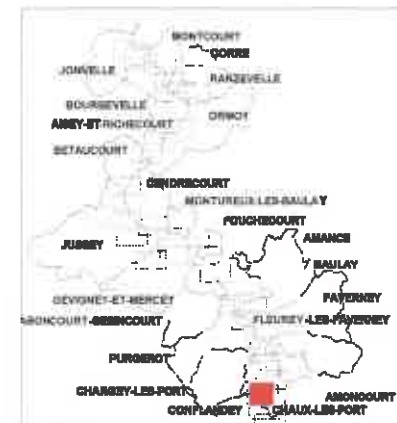
Version du : 23/03/2017

- Zone urbaine dense
- Zone moyennement urbanisée ou bâtiment isolé
- Zone non urbanisée (Zone d'expansion des crues)
- Saône et cours d'eau secondaires
- Limites communales

### Usage des bâtiments

- Habitation ou indifférencié
- Bâtiment agricole
- Bâtiment commercial
- Bâtiment scolaire ou périscolaire
- Bâtiment industriel
- Station d'épuration
- Mairie

- + Centres de secours
- Limite de la zone d'étude
- Transformateurs électriques
- Principaux axes routiers
- Ponts



# PLAN DE PREVENTION DU RISQUE INONDATION SAONE AMONT

## Crue de référence



Liberté • Égalité • Fraternité  
RÉPUBLIQUE FRANÇAISE  
PRÉFÈTE DE LA HAUTE-SAÛNE

Direction Départementale des  
Territoires de la Haute-Saône



### Cartographie des zones urbanisées et des enjeux

N° planche 35

Commune(s) concernée(s) :  
Chaux-les-Port

Source :  
Base de Données de l'EPTB Doubs Saône  
BD Topo IGN  
BD Ortho IGN  
BD Parcellaire IGN

0 100 200



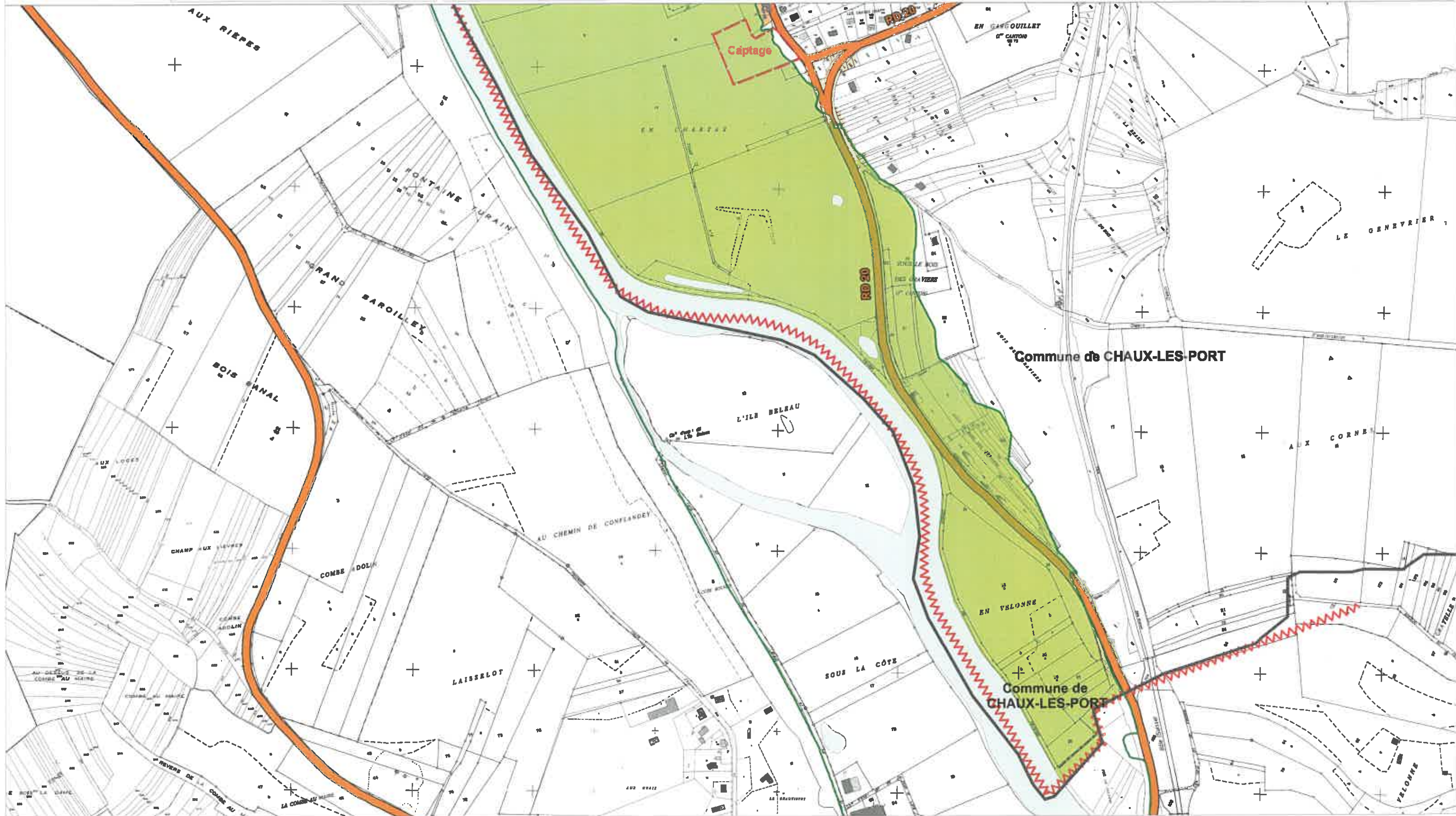
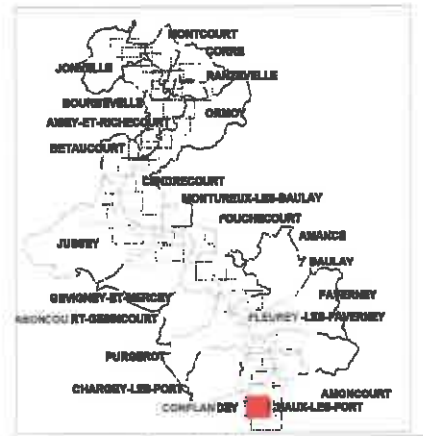
Version du : 23/03/2017

- Zone urbaine dense
- Zone moyennement urbanisée ou bâtiment isolé
- Zone non urbanisée (Zone d'expansion des crues)
- Saône et cours d'eau secondaires
- Limites communales

#### Usage des bâtiments

- Habitation ou indifférencié
- Bâtiment agricole
- Bâtiment commercial
- Bâtiment scolaire ou périscolaire
- Bâtiment industriel
- Station d'épuration
- Mairie

- Centres de secours
- Limite de la zone d'étude
- Transformateurs électriques
- Principaux axes routiers
- Ponts



# PLAN DE PREVENTION DU RISQUE INONDATION SAONE AMONT

## Crue de référence



Liberté • Égalité • Fraternité  
RÉPUBLIQUE FRANÇAISE  
PRÉFÈTE DE LA HAUTE-SAÛNE

Direction Départementale des  
Territoires de la Haute-Saône



### Cartographie des zones urbanisées et des enjeux

N° planche 36

Commune(s) concernée(s) :  
Chaux-les-Port

Source :  
Base de Données de l'EPTB Doubs Saône  
BD Topo IGN  
BD Ortho IGN  
BD Parcellaire IGN

0 100 200



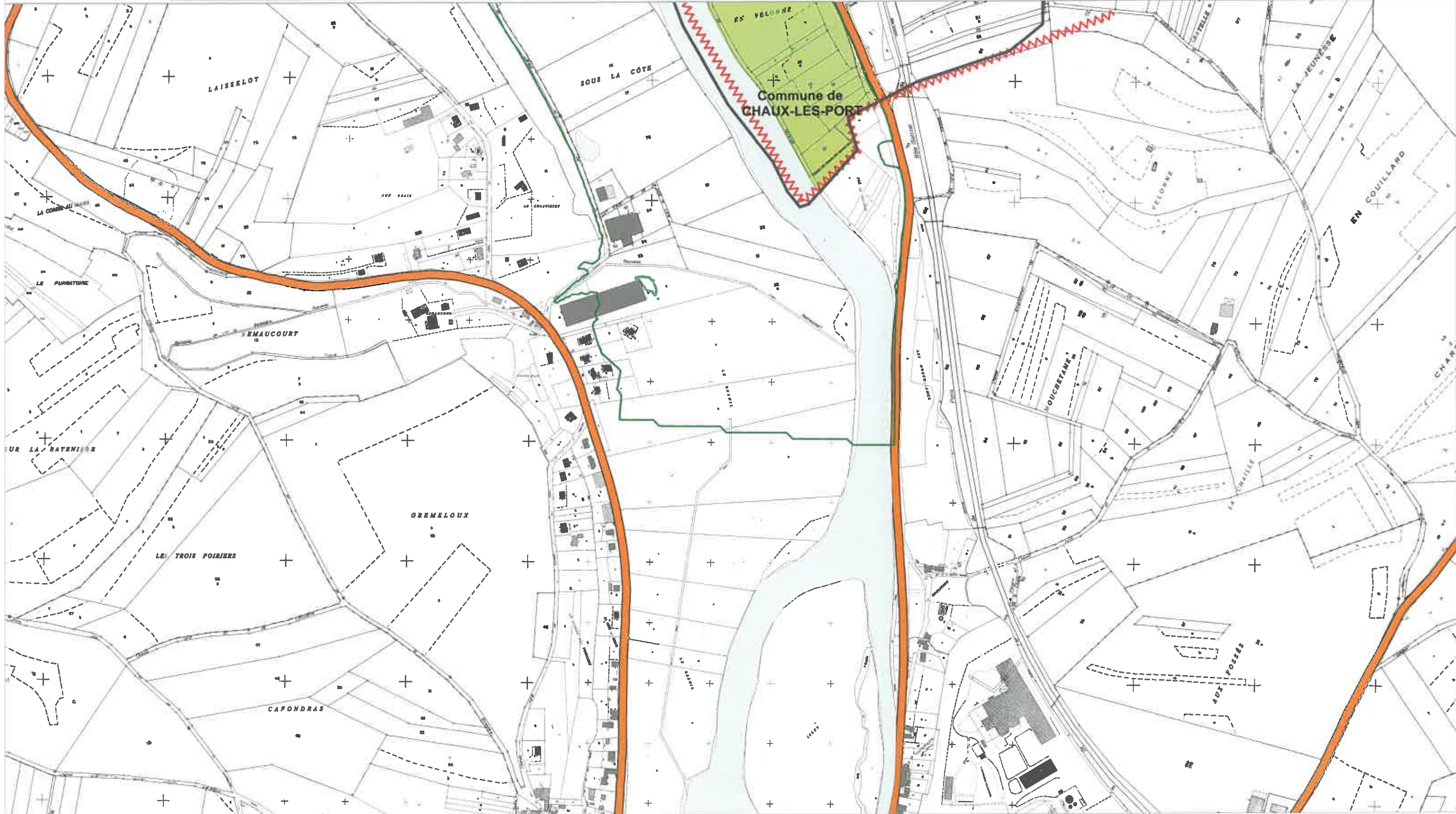
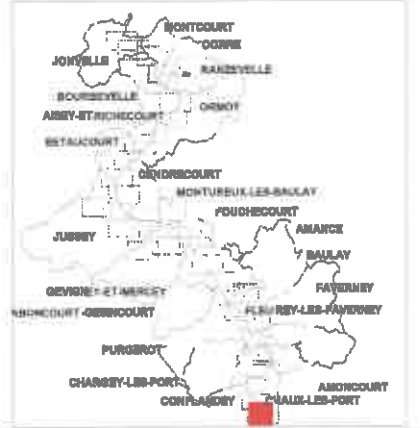
Version du : 23/03/2017

- Zone urbaine dense
- Zone moyennement urbanisée  
ou bâtiment isolé
- Zone non urbanisée (Zone  
d'expansion des crues)
- Saône et cours d'eau secondaires
- Limites communales

### Usage des bâtiments

- Habitation ou indifférencié
- Bâtiment agricole
- Bâtiment commercial
- Bâtiment scolaire ou périscolaire
- Bâtiment industriel
- Station d'épuration
- Mairie

- Centres de secours
- Limite de la zone d'étude
- Transformateurs électriques
- Principaux axes routiers
- Ponts



Connaissance et prévention des risques - Développement des infrastructures - Énergie et climat - Gestion du patrimoine d'infrastructures Impacts sur la santé - Mobilités et transports  
Territoires durables et ressources naturelles - Ville et bâtiments durables

**Centre d'études et d'expertise sur les risques, l'environnement, la mobilité et l'aménagement**

Département Laboratoire de Clermont-Ferrand - ZI du Brézet - 8 à 10, rue Bernard-Palissy - 63 017 CLERMONT-FERRAND CEDEX 2 - +33 (0)4 73 42 10 10

Siège social : Cité des mobilités - 25, avenue François Mitterrand - CS 92 803 - F-69674 Bron Cedex - Tél : +33 (0)4 72 14 30 30

Établissement public - Siret 130 018 310 00115 - TVA Intracommunautaire : FR 94 130018310 - [www.cerema.fr](http://www.cerema.fr)