



Liberté • Égalité • Fraternité

RÉPUBLIQUE FRANÇAISE

PRÉFÈTE DE LA HAUTE-SAÔNE

Vu pour être annexé à
notre arrêté de ce jour
VESOUL, le 12 JUIN 2017
Le Préfet


Marie-Françoise LECAILLON

PPRI par débordement de la Saône sur sa partie amont

5 - PLANS DES ZONES URBANISEES ET DES ENJEUX

Mars 2017



Direction territoriale Centre-Est

Rapport conçu sous
système de management
de la qualité certifié BCS

AVERTISSEMENT

La zone inondable pour la crue de référence (crue centennale) est délimitée sur les plans par un trait continu de couleur verte.

L'analyse des zones urbanisées et des enjeux nécessite une approche globale. Ceci conduit à mener cette analyse sur des secteurs plus larges que le secteur inondable.

En revanche, pour le plan de prévention du risque d'inondation (PPRi), seuls les secteurs situés dans l'emprise de la zone inondable, c'est-à-dire à l'intérieur de la ligne de couleur verte précitée, feront l'objet d'un zonage réglementaire.

PLAN DE PREVENTION DU RISQUE INONDATION SAONE AMONT



Cartographie des zones urbanisées et des enjeux

Synoptique du découpage

0 1 2
Kilomètres

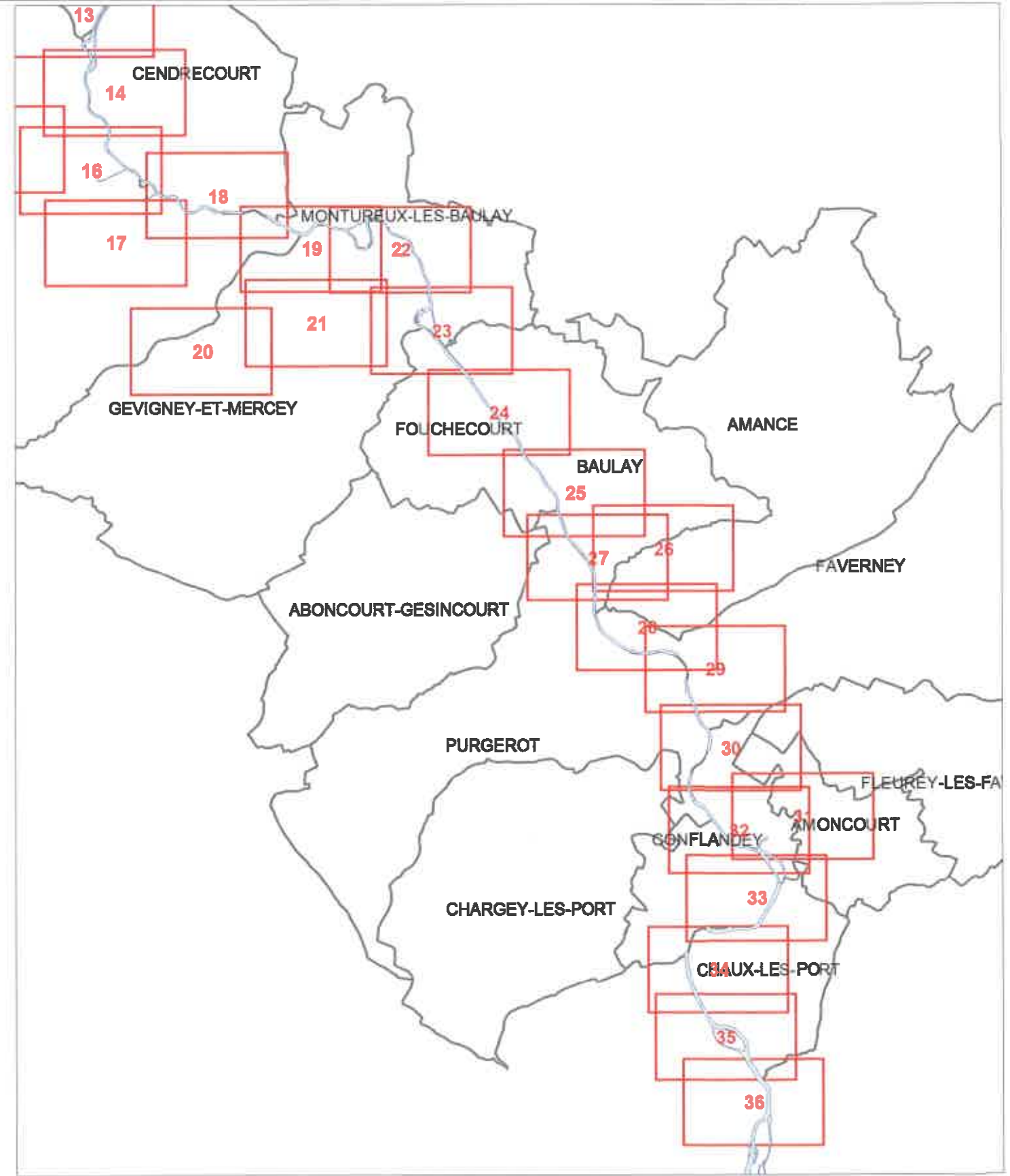
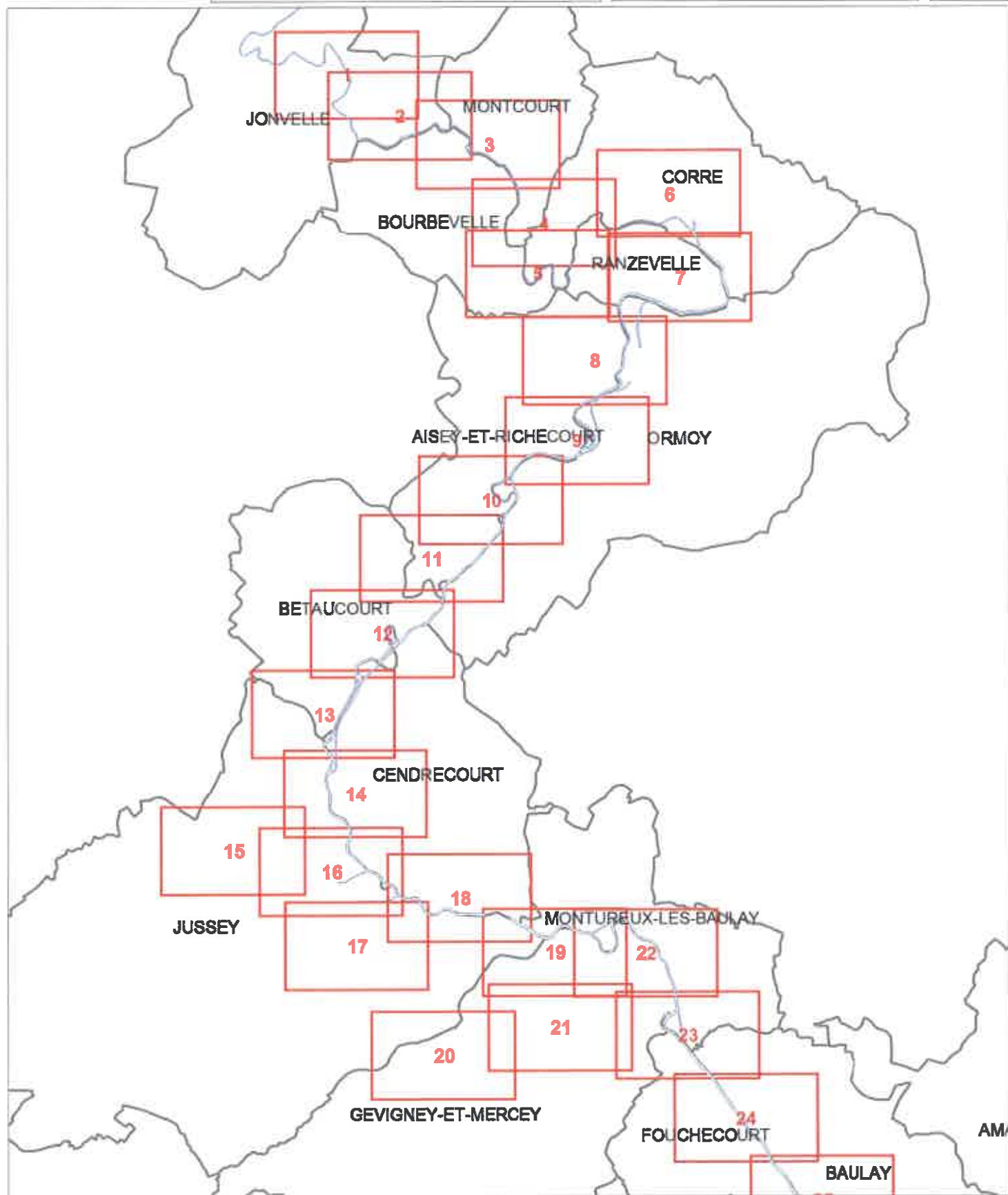


Version : Mars 2017

La Saône

Limites communales

Planche A3



PLAN DE PREVENTION DU RISQUE INONDATION SAONE AMONT

Crue de référence



Liberté • Égalité • Fraternité
RÉPUBLIQUE FRANÇAISE
PRÉFÈTE DE LA HAUTE-SAÛNE

Direction Départementale des
Territoires de la Haute-Saône



Cartographie des zones urbanisées et des enjeux

N° planche 1

Commune(s) concernée(s) :
Jonvelle

Source :
Base de Données de l'EPTB Doubs Saône
BD Topo IGN
BD Ortho IGN
BD Parcellaire IGN

0 100 200



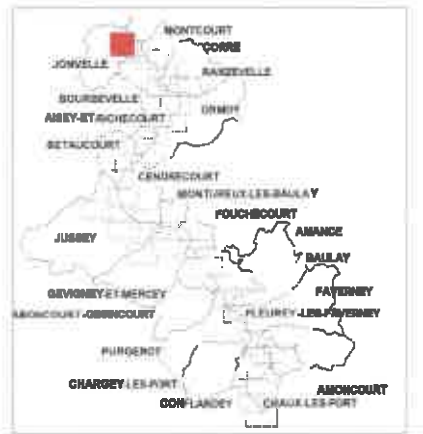
Version du : 23/03/2017

- Zone urbaine dense
- Zone moyennement urbanisée
ou bâtiment isolé
- Zone non urbanisée (Zone
d'expansion des crues)
- Saône et cours d'eau secondaires
- Limites communales

Usage des bâtiments

- Habitation ou indifférencié
- Bâtiment agricole
- Bâtiment commercial
- Bâtiment scolaire ou périscolaire
- Bâtiment industriel
- Station d'épuration
- Mairie

- Centres de secours
- Limite de la zone d'étude
- Transformateurs électriques
- Principaux axes routiers
- Ponts



PLAN DE PREVENTION DU RISQUE INONDATION SAONE AMONT

Crue de référence



Liberté • Égalité • Fraternité
RÉPUBLIQUE FRANÇAISE
PRÉFÈTE DE LA HAUTE-SAÛNE

Direction Départementale des
Territoires de la Haute-Saône



Cartographie des zones urbanisées et des enjeux

N° planche 2

Commune(s) concernée(s) :
Jonvelle, Bourbeville, Montcourt

Source :
Base de Données de l'EPTB Doubs Saône
BD Topo IGN
BD Ortho IGN
BD Parcellaire IGN

0 100 200



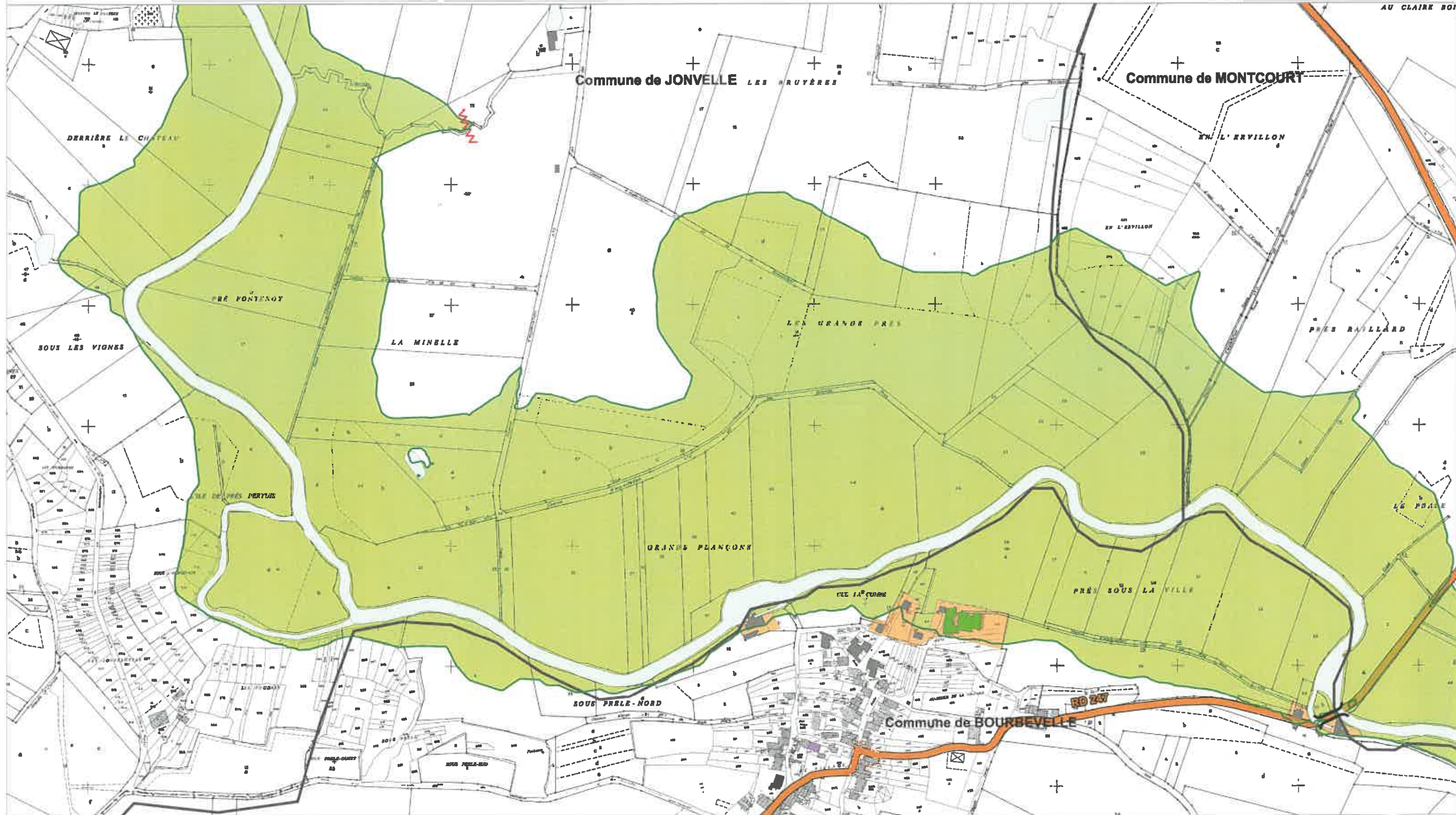
Version du : 23/03/2017

- Zone urbaine dense
- Zone moyennement urbanisée
ou bâtiment isolé
- Zone non urbanisée (Zone
d'expansion des crues)
- Saône et cours d'eau secondaires
- Limites communales

Usage des bâtiments

- Habitation ou indifférencié
- Bâtiment agricole
- Bâtiment commercial
- Bâtiment scolaire ou périscolaire
- Bâtiment industriel
- Station d'épuration
- Mairie

- Centres de secours
- Limite de la zone d'étude
- Transformateurs électriques
- Principaux axes routiers
- Ponts



PLAN DE PREVENTION DU RISQUE INONDATION SAONE AMONT

Crue de référence



Liberté • Égalité • Fraternité
RÉPUBLIQUE FRANÇAISE
PRÉFÈTE DE LA HAUTE-SAÛNE

Direction Départementale des
Territoires de la Haute-Saône



Cartographie des zones urbanisées et des enjeux

N°planche 3

Commune(s) concernée(s) :
Jonvelle, Bourbevelle, Montcourt

Source :

Base de Données de l'EPTB Doubs Saône
BD Topo IGN
BD Ortho IGN
BD Parcellaire IGN

0 100 200



Version du : 23/03/2017

- Zone urbaine dense
- Zone moyennement urbanisée ou bâtiment isolé
- Zone non urbanisée (Zone d'expansion des crues)
- Saône et cours d'eau secondaires
- Limites communales

Usage des bâtiments

- Habitation ou indifférencié
- Bâtiment agricole
- Bâtiment commercial
- Bâtiment scolaire ou périscolaire
- Bâtiment industriel
- Station d'épuration
- Mairie

- Centres de secours
- Limite de la zone d'étude
- Transformateurs électriques
- Principaux axes routiers
- Ponts



PLAN DE PREVENTION DU RISQUE INONDATION SAONE AMONT

Crue de référence



Liberté • Égalité • Fraternité
RÉPUBLIQUE FRANÇAISE
PRÉFÈTE DE LA HAUTE-SAÛNE

Direction Départementale des
Territoires de la Haute-Saône



Cartographie des zones urbanisées et des enjeux

N° planche 4

Commune(s) concernée(s) :
Bourbeville, Montcourt, Corre
Ranzevelle

Source :
Base de Données de l'EPTB Doubs Saône
BD Topo IGN
BD Ortho IGN
BD Parcellaire IGN

0 100 200



Version du : 23/03/2017

- Zone urbaine dense
- Zone moyennement urbanisée ou bâtiment isolé
- Zone non urbanisée (Zone d'expansion des crues)
- Saône et cours d'eau secondaires
- Limites communales

Usage des bâtiments

- Habitation ou indifférencié
- Bâtiment agricole
- Bâtiment commercial
- Bâtiment scolaire ou périscolaire
- Bâtiment industriel
- Station d'épuration
- Mairie

- Centres de secours
- Limite de la zone d'étude
- Transformateurs électriques
- Principaux axes routiers
- Ponts



PLAN DE PREVENTION DU RISQUE INONDATION SAONE AMONT

Crue de référence



Liberté • Égalité • Fraternité
RÉPUBLIQUE FRANÇAISE
PRÉFÈTE DE LA HAUTE-SAÛNE

Direction Départementale des
Territoires de la Haute-Saône



Cartographie des zones urbanisées et des enjeux

N° planche 5

Commune(s) concernée(s) :
Bourbeville, Montcourt, Corre
Ranzevelle

Source :
Base de Données de l'EPTB Doubs Saône
BD Topo IGN
BD Ortho IGN
BD Parcellaire IGN

0 100 200



Version du : 23/03/2017

- Zone urbaine dense
- Zone moyennement urbanisée
ou bâtiment isolé
- Zone non urbanisée (Zone
d'expansion des crues)
- Saône et cours d'eau secondaires
- Limites communales

Usage des bâtiments

- Habitation ou indifférencié
- Bâtiment agricole
- Bâtiment commercial
- Bâtiment scolaire ou périscolaire
- Bâtiment industriel
- Station d'épuration
- Mairie

- Centres de secours
- Limite de la zone d'étude
- Transformateurs électriques
- Principaux axes routiers
- Ponts

