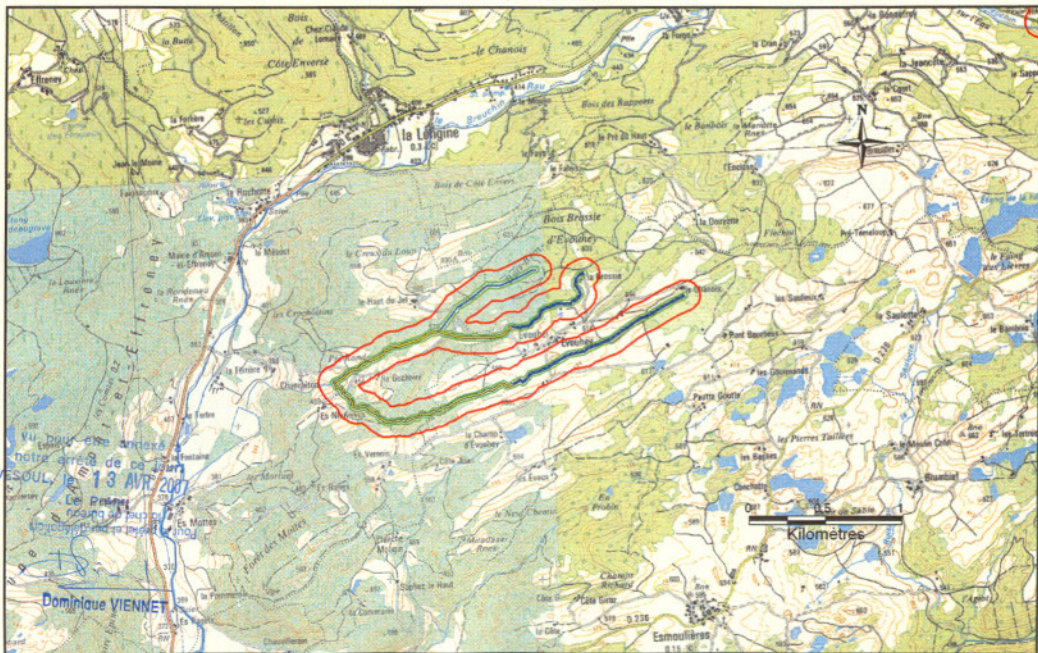


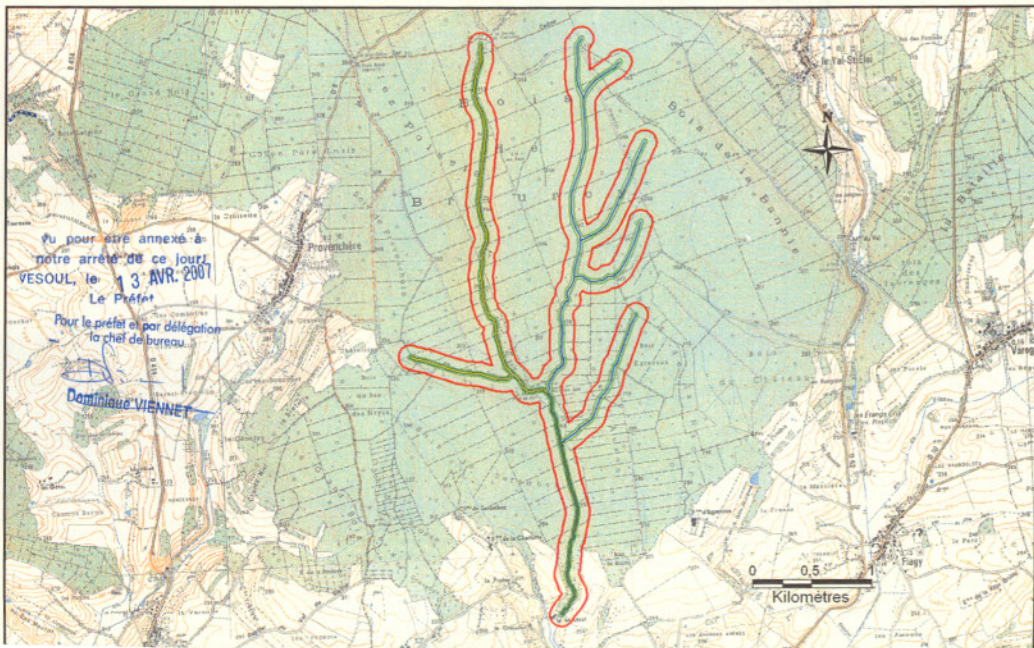
Arrêté Départemental de Protection de Biotope de l'écrevisse à pieds-blancs

Ruisseau d'Evouhey - Annexe 2, carte 3/58



Arrêté Départemental de Protection de Biotope de l'écrevisse à pieds-blancs

Ruisseau de la Foule - Annexe 2, carte 24/58

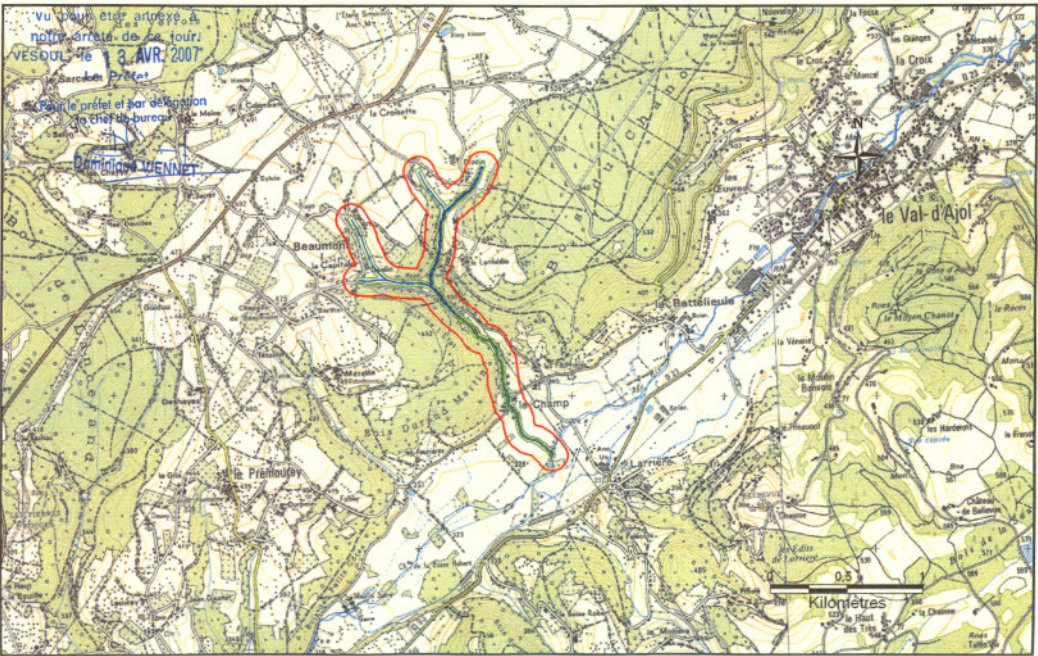


Arrêté Départemental de Protection de Biotope de l'écrevisse à pieds-blancs

Ruisseaux des Gouttes - Annexe 2, carte 27/58

Vu pour être artéoxé à
notre arrêté de ce jour
VESOUL le 3 AVR. 2007

Pour le préfet et par délégation
le chef de bureau
Dominique WIENNET



Arrêté Départemental de Protection de Biotope de l'écrevisse à pieds-blancs

Ruisseau de Chevestraye - Annexe 2, carte 29/58



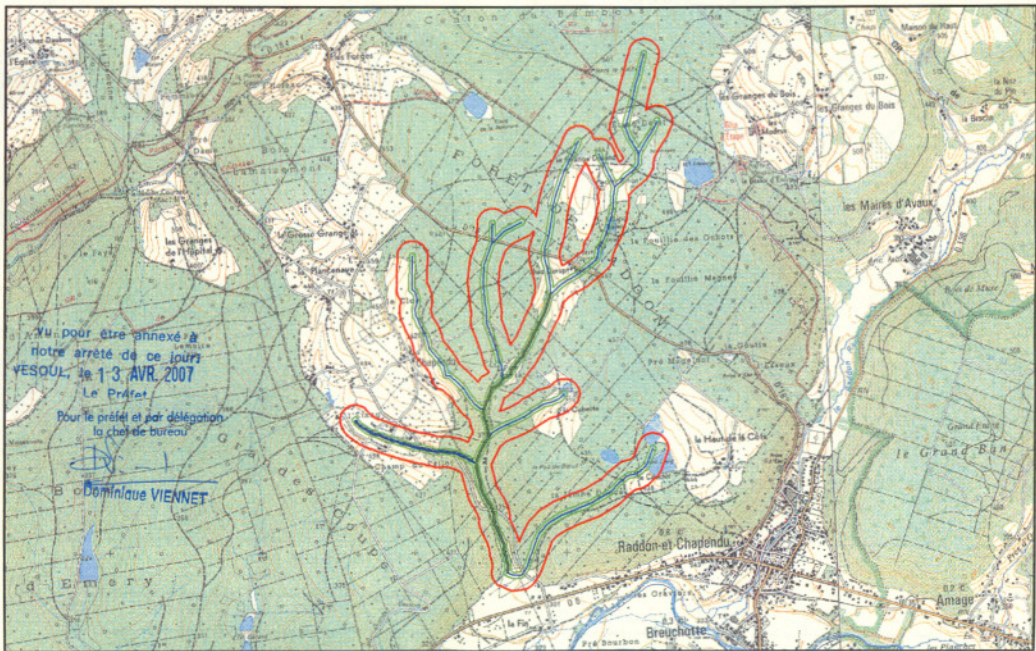
Arrêté Départemental de Protection de Biotope de l'écrevisse à pieds-blancs

Ruisseau de la Combe - Annexe 2, carte 30/58



Arrêté Départemental de Protection de Biotope de l'écrevisse à pieds-blancs

Ruisseau de Chapendu - Annexe 2, carte 32/58



Arrêté Départemental de Protection de Biotope de l'écrevisse à pieds-blancs

Ruisseau des Fessey - Annexe 2, carte 38/58



Arrêté Départemental de Protection de Biotope de l'écrevisse à pieds-blancs

Ruisseau du Bozon - Annexe 2, carte 52/58



otre arrêté de ce jour
OUL, le 13 AVR. 2007
Le Préfet

Arrêté Départemental de Protection de Biotope de l'écrevisse à pieds-blancs

Pour le préfet et par délégation
la chef de bureau

Ruisseau Saint Hilaire - Annexe 2, carte 57/58

